

～各寮共通～

入居定員 男性10名 女性10名
職員 管理者1名 世話人 1～2名
サービス管理責任者 兼務 1名

～入寮対象～

- 相川記念病院に通院している方
- 障害者総合支援法による訓練等給付（外部サービス利用型指定共同生活援助）が利用可能な方
- デイケアや日中活動を行う事業所に通所される方
- 退院後、すぐに一人暮らしをすることが難しい方
- 治療上、家族との別居が必要な方
- 自立に向けての訓練を目的とする方 等

～入居時の費用～

入居一時金、敷金等はかかりません。

～毎月の費用～

月額合計 57,000～65,000円

- ・家賃 28,000円
 - ・食費 20,000円（朝・夕食込 ※昼食は各自負担）
 - ・光熱費 9,000円
 - ・暖房費 8,000円（10月～4月の冬季）
 - ・日用品費 実費
- その他、障害者総合支援法によるサービス利用者負担がかかる場合があります。
- 旭川市に住居登録されている方は10,000円の家賃補助が受けられます、また、体験入所時にもご利用できます。所得等の要件がありますので、詳細はお問い合わせください。

～入寮時に用意していただくもの～

- 防災カーペット等の敷物（6畳位）
- 寝具一式（ベッド可）
- 衣装ケース（箆笥など）
- テレビ可 ※冷蔵庫不可

～体験入居～

入居を希望される方は、体験入居が可能です。

- 費用 ・家賃 一日 930円
 - ・食費 一食 330円（朝・夕食：昼食各自負担）
 - ・光熱水費 一日 300円
 - ・暖房費 一日 260円（10月～4月冬季）
- 必要な方には、体験入所用のリース布団があります。
- ・リース布団費 一回 400円

～行事～

日帰り旅行 花見 ハラオケ ボーリング 新年会 忘年会
その他（※行事内容は変更になる事もあります）

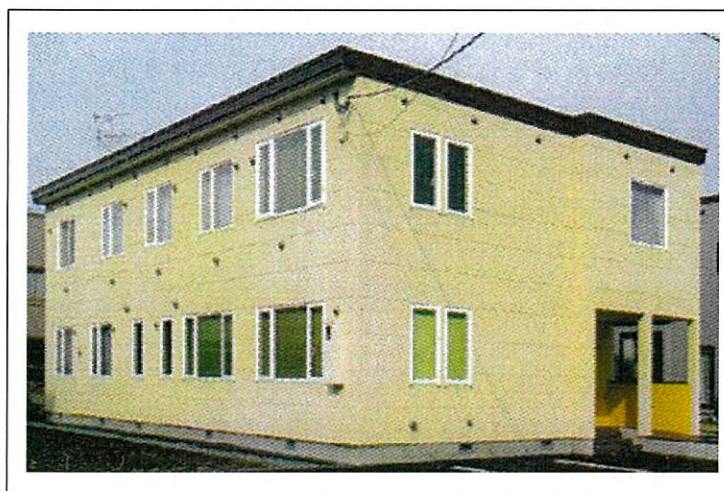
志恩寮はこのようなところです

寮の1室は7畳～8畳の個室なので、入寮者のプライベートが保たれます。
部屋には照明器具、石油ストーブ、カーテンが備え付けとなっています。
寮は自立訓練を目的としている観点から、料理当番・風呂当番・共有箇所の掃除・ごみ捨て等も本人の出来る範囲でおこなっていただいています。
食事は朝・夕は施設提供があります。週末・祝日の昼食は本人に用意していただきます。

グループホーム 第一志恩寮 (男性専用)



グループホーム 第二志恩寮 (女子専用)



仲良く安心して暮らせるホームを目指しています

医療法人社団 志恩会 相川記念病院

グループホーム

第一志恩寮 第二志恩寮

ご案内



《お問い合わせ》

旭川市大町2条14丁目92番地の20

相川記念病院 医療相談室

代表 (0166) 51-3421

第一志恩寮 (0166) 54-8106

旭川市大町2条15丁目92-114

第二志恩寮 (0166) 55-3710

旭川市大町2条15丁目92-6